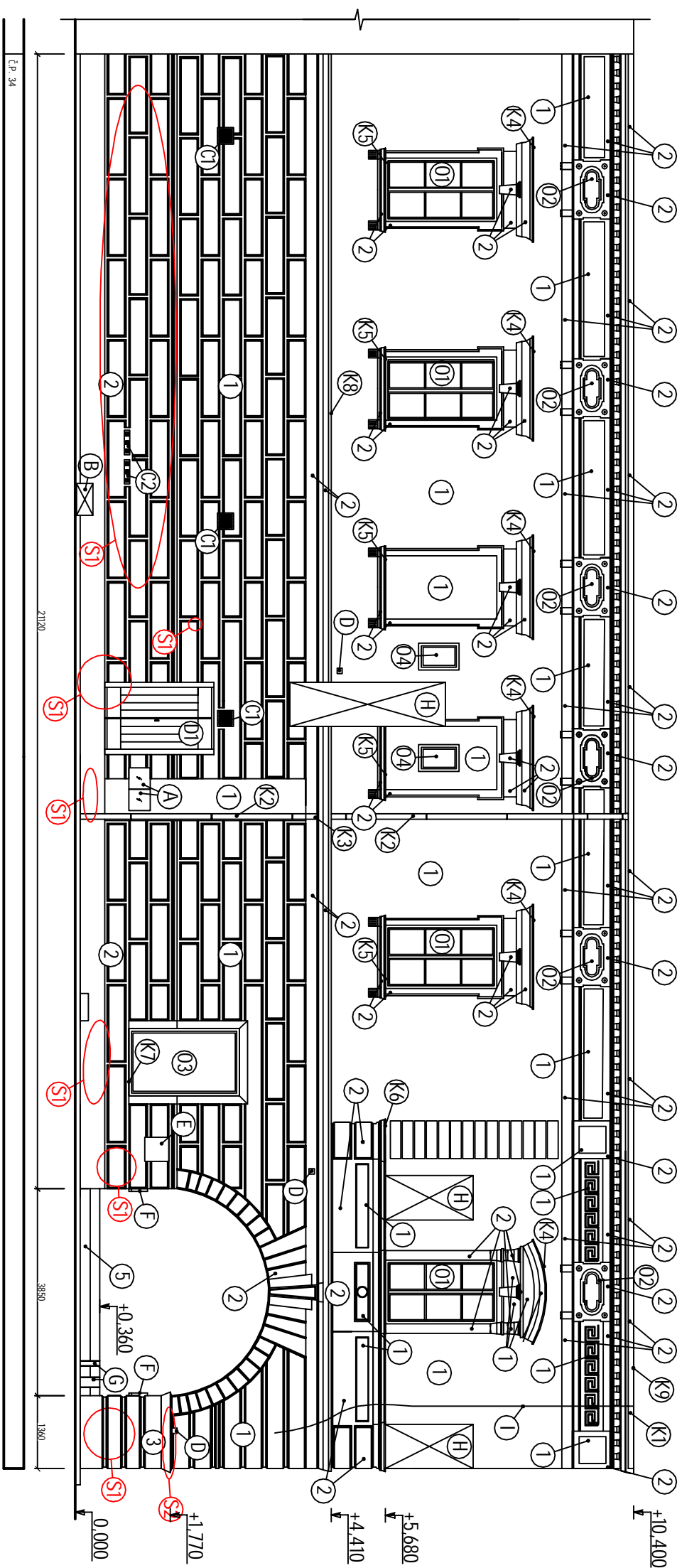


POHLED C-C' - FASÁDA BUDOVY Č.P. 35/1 Z UL. K ŠATLAVĚ



LEGENDA ZNAČENÍ

- 51 NUTNÁ OPRAVA OMÍTKY -PÁROPROPUSTNÝ PŘEDMÁSTŘÍK -OMÍTKOVÝ TMEL -MÁTĚR DLE POPISU
- 52 NUTNÁ OPRAVA ŘÍMSY -PÁROPROPUSTNÝ PŘEDMÁSTŘÍK -OMÍTKOVÝ TMEL -MÁTĚR DLE POPISU
- 1 NOVÝ FASÁDNÍ MÁTĚR, BARVA BEŽOVÁ, ODSTÍN DLE POŽADAVKU INVESTORA
- 2 NOVÝ FASÁDNÍ MÁTĚR, BARVA BEŽOVÁ, ODSTÍN DLE POŽADAVKU INVESTORA
- 3 NOVÝ FASÁDNÍ MÁTĚR, BARVA SEDA, ODSTÍN DLE POŽADAVKU INVESTORA
- 4 STÁVAJÍCÍ KAMENNÉ SCHODISTĚ
- 5 STÁVAJÍCÍ DVÍŘKA ELEKTRO ROZVADĚČE - NOVÝ MÁTĚR VIZ BOD 1
- 6 STÁVAJÍCÍ PLECHOVÁ DVÍŘKA - NOVÝ MÁTĚR VIZ BOD 1
- 7 STÁVAJÍCÍ VENTILAČNÍ MŘÍŽKA - NOVÝ MÁTĚR VIZ BOD 1
- 8 STÁVAJÍCÍ VENTILAČNÍ MŘÍŽKA - NOVÝ MÁTĚR VIZ BOD 1
- 9 STÁVAJÍCÍ ELEKTRO KRABÍČKA - NOVÝ MÁTĚR VIZ BOD 1
- 10 STÁVAJÍCÍ PLECHOVÁ DVÍŘKA - NOVÝ MÁTĚR VIZ BOD 1
- 11 STÁVAJÍCÍ KOVANÉ ZABARDLI
- 12 STÁVAJÍCÍ OCELOVÉ NAJEZDOVÉ RAMPY
- 13 STÁVAJÍCÍ ZDĚNÝ ZTUŽUJÍCÍ OBLOUK
- 14 STÁVAJÍCÍ HROMOSVOD
- 15 NOVÝ STŘEŠNÍ ZLAB (VČ. PŘÍSLUŠENSTVÍ) Z POZINKOVANÉHO PLECHU Ø 150 mm, D. 26 330 mm, OPATŘEN MÁTĚREM VIZ BOD 2
- 16 NOVÝ SVOD DEŠŤOVÉ ODPADNÍ VODY (VČ. PŘÍSLUŠENSTVÍ) Z POZINKOVANÉHO PLECHU Ø 125 mm, D. 10 200 mm, OPATŘEN MÁTĚREM VIZ BOD 1
- 17 NOVÝ SVOD DEŠŤOVÉ ODPADNÍ VODY (VČ. PŘÍSLUŠENSTVÍ) Z POZINKOVANÉHO PLECHU Ø 125 mm, OPATŘEN MÁTĚREM VIZ BOD 2
- 18 NOVÝ OPLECHOVÁNÍ NADOKENNÍ ŘÍMSY Z POZINKOVANÉHO PLECHU, D. 2 000 mm, r.š. 250 mm, 6 KS
- 19 NOVÝ HROTOVÝ SYSTÉM PROTI SEDÁNÍ PŤACTIVA, D. 2 000 mm, r.š. 250 mm, 6 KS
- 20 NOVÝ OPLECHOVÁNÍ PARAPETU Z POZINKOVANÉHO PLECHU, D. 2 000 mm, r.š. 250 mm, 6 KS
- 21 NOVÝ HROTOVÝ SYSTÉM PROTI SEDÁNÍ PŤACTIVA - MIMO PROSTOR PARAPETU, 12 KS
- 22 NOVÝ OPLECHOVÁNÍ PARAPETNÍ ŘÍMSY Z POZINKOVANÉHO PLECHU, D. 7 000 mm, r.š. 250 mm, 6 KS
- 23 NOVÝ HROTOVÝ SYSTÉM PROTI SEDÁNÍ PŤACTIVA - MIMO PROSTOR PARAPETU, D. 7 000 mm, r.š. 250 mm, 1 KS
- 24 NOVÝ OPLECHOVÁNÍ PARAPETU Z POZINKOVANÉHO PLECHU, D. 1 250 mm, r.š. 250 mm, 1 KS
- 25 NOVÝ OPLECHOVÁNÍ ŘÍMSY Z POZINKOVANÉHO PLECHU, D. 26 330 mm, r.š. 250 mm, 2 KS
- 26 NOVÝ HROTOVÝ SYSTÉM PROTI SEDÁNÍ PŤACTIVA, D. 26 330 mm, r.š. 250 mm, 2 KS
- 27 STÁVAJÍCÍ DVEŘE DŘEVĚNÉ - SBLIENÉ
- 28 NOVÉ OKNO DŘEVĚNÉ HNĚDÉ
- 29 STÁVAJÍCÍ OKNO DŘEVĚNÉ HNĚDÉ
- 30 STÁVAJÍCÍ OKNO DŘEVĚNÉ SEDĚ

POZNÁMKA:

BUDOU ZACHOVÁNY OKRASNÉ PRVKY FASÁDY A OPATŘENY NOVÝM MÁTĚREM
NAPROJEKTOVANÝ SYSTÉM POTRUBÍ DEŠŤOVÝCH ODPADNÍCH VOD NA LEZATÉ POTRUBÍ BUDE PŘES LAPAČ
STŘEŠNÍCH SPLAVENIN - HL600-DN150, Ø 150 mm, 1 KS



VYPRACOVAL		PROJEKTANT		ZODPOVĚDNÝ PROJEKTANT	
PETR MIKOLÁŠ		ING. JAN STUCHLIK		ING. TOMÁŠ BRÜCKNER	
		<i>Stuchlik</i>		<i>Brückner</i>	
INVESTOR ZAKÁZKY: Město Nový Jičín, Masarykovo nám. 1/1, 74101 Nový Jičín					
NÁZEV ZAKÁZKY (DLOU):					
OPRAVA FASÁDY DOMU NA UL. DOBROVSKÉHO A UL. K ŠATLAVĚ, Č.P. 35/1					
ČÁST DOKUMENTACE					
C. SITUAČNÍ VÝKRESY					
DOKUMENT (VÝKRES)					
POHLED C-C' - FASÁDA BUDOVY Č.P. 35/1 Z UL. K ŠATLAVĚ					
				1 : g. JAN STUCHLIK Kozma 820 / 742 66 Starebnik e-mail : stuchlik@seznam.cz IČ : 76618668	
DATUM		srpen 2018			
FORMÁT		6x44			
MĚŘÍTKO		1 : 100			
STUPĚŇ :		PÁŘE :			
DSP					
VÝKRES Č.				104	